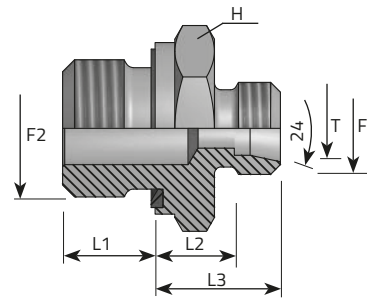


DIN MALE STUD COUPLING - BSPP MALE FORM E (1)

ADATTATORE DIRITTO M- DIN -M.GAS CILINDRICO FORMA E DIN 3852
 UNION SIMPLE MÂLE AVEC JOINT EN CAOUTCHOUC BSPP FORME E
 GERADE EINSCHRAUBVERSCHRAUBUNG MIT GUMMIDICHTUNG FORM E
 DIN 3852 – METRISCH 24° / AGR-Z
 RACOR RECTO CON JUNTA TÔRICA BSPP FORMA E DIN 3852



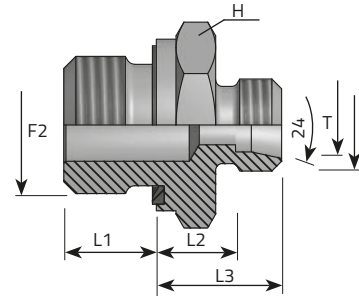
F1 Metrisch, Metrico, Metric, Métrique, Métrico

F2 Zylinder-Gasgewinde, Gas cilíndrico, BSPP, Gaz cylindrique, Gas cilíndrica

Code	Thread		Dimensions					Pressure		Series
	F1	F2	T	H	L1	L2	L3	Bar	Psi	
AME06LMG02EL.1	12x1,5	1/8"	6	14	8	8,5	15,5	315	4568	L
AME06LMG04EL.1	12x1,5	1/4"	6	19	12	10	17	315	4568	L
AME06LMG06EL.1	12x1,5	3/8"	6	22	12	11,5	18,5	315	4568	L
AME08LMG02EL.1	14x1,5	1/8"	8	14	8	9,5	16,5	315	4568	L
AME08LMG04EL.1	14x1,5	1/4"	8	19	12	10	17	315	4568	L
AME08LMG06EL.1	14x1,5	3/8"	8	22	12	11,5	18,5	315	4568	L
AME08LMG08EL.1	14x1,5	1/2"	8	27	14	12	19	315	4568	L
AME10LMG02EL.1	16x1,5	1/8"	10	17	8	11	18	315	4568	L
AME10LMG04EL.1	16x1,5	1/4"	10	19	12	11	18	315	4568	L
AME10LMG06EL.1	16x1,5	3/8"	10	22	12	12,5	19,5	315	4568	L
AME10LMG08EL.1	16x1,5	1/2"	10	27	14	13	20	315	4568	L
AME12LMG04EL.1	18x1,5	1/4"	12	19	12	12	19	315	4568	L
AME12LMG06EL.1	18x1,5	3/8"	12	22	12	12,5	19,5	315	4568	L
AME12LMG08EL.1	18x1,5	1/2"	12	27	14	13	20	315	4568	L
AME15LMG06EL.1	22x1,5	3/8"	15	24	12	13,5	20,5	315	4568	L
AME15LMG08EL.1	22x1,5	1/2"	15	27	14	14	21	315	4568	L
AME15LMG12EL.1	22x1,5	3/4"	15	32	16	15	22	315	4568	L
AME18LMG06EL.1	26x1,5	3/8"	18	24	12	14,5	22	315	4568	L
AME18LMG08EL.1	26x1,5	1/2"	18	27	14	14,5	22	315	4568	L
AME18LMG12EL.1	26x1,5	3/4"	18	32	16	14,5	22	315	4568	L
AME22LMG08EL.1	30x2	1/2"	22	32	14	16,5	24	160	2320	L
AME22LMG12EL.1	30x2	3/4"	22	32	16	16,5	24	160	2320	L
AME22LMG16EL.1	30x2	1"	22	41	18	17,5	25	160	2320	L

DIN MALE STUD COUPLING - BSPP MALE FORM E (2)

ADATTATORE DIRITTO M- DIN - M.GAS CILINDRICO FORMA E DIN 3852
 UNION SIMPLE MÂLE AVEC JOINT EN CAOUTCHOUC BSPP FORME E
 GERADE EINSCHRAUBVERSCHRAUBUNG MIT GUMMIDICHTUNG FORM E
 DIN 3852 – METRISCH 24° / AGR-Z
 RACOR RECTO CON JUNTA TÔRICA BSPP FORMA E DIN 3852



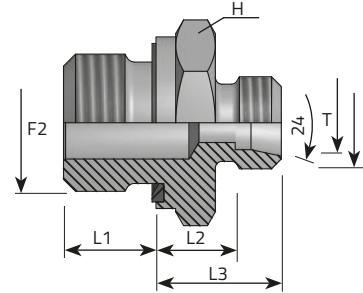
F1 Metrisch, Metrico, Metric, Métrique, Métrico

F2 Zylinder-Gasgewinde, Gas cilíndrico, BSPP, Gaz cylindrique, Gas cilíndrica

Code	Thread		Dimensions					Pressure		Series
	F1	F2	T	H	L1	L2	L3	Bar	Psi	L/S
			mm	mm	mm	mm	mm			
AME28LMG12EL.1	36x2	3/4"	28	41	16	17,5	25	160	2320	L
AME28LMG16EL.1	36x2	1"	28	41	18	17,5	25	160	2320	L
AME35LMG16EL.1	45x2	1"	35	46	18	17,5	28	160	2320	L
AME35LMG20EL.1	45x2	1.1/4"	35	50	20	17,5	28	160	2320	L
AME42LMG24EL.1	52x2	1.1/2"	42	55	22	19	30	160	2320	L
AME06SMG04EL.1	14x1,5	1/4"	6	19	12	13	20	630	9137	S
AME08SMG04EL.1	16x1,5	1/4"	8	19	12	15	22	630	9137	S
AME08SMG06EL.1	16x1,5	3/8"	8	22	12	15,5	22,5	630	9137	S
AME10SMG04EL.1	18x1,5	1/4"	10	19	12	14,5	22	630	9137	S
AME10SMG06EL.1	18x1,5	3/8"	10	22	12	15	22,5	630	9137	S
AME10SMG08EL.1	18x1,5	1/2"	10	27	14	17,5	25	630	9137	S
AME12SMG04EL.1	20x1,5	1/4"	12	22	12	16,5	24	630	9137	S
AME12SMG06EL.1	20x1,5	3/8"	12	22	12	17	24,5	630	9137	S
AME12SMG08EL.1	20x1,5	1/2"	12	27	14	17,5	25	630	9137	S
AME14SMG06EL.1	22x1,5	3/8"	14	24	12	18,5	26,5	630	9137	S
AME14SMG08EL.1	22x1,5	1/2"	14	27	14	19	27	630	9137	S
AME16SMG06EL.1	24x1,5	3/8"	16	27	12	18	26,5	400	5801	S
AME16SMG08EL.1	24x1,5	1/2"	16	27	14	18,5	27	400	5801	S
AME16SMG12EL.1	24x1,5	3/4"	16	32	16	20,5	29	400	5801	S
AME20SMG08EL.1	30x2	1/2"	20	32	14	20,5	31	400	5801	S
AME20SMG12EL.1	30x2	3/4"	20	32	16	20,5	31	400	5801	S
AME20SMG16EL.1	30x2	1"	20	41	18	22,5	34,5	400	5801	S

DIN MALE STUD COUPLING - BSPP MALE FORM E (3)

ADATTATORE DIRITTO M- DIN -M.GAS CILINDRICO FORMA E DIN 3852
 UNION SIMPLE MÂLE AVEC JOINT EN CAOUTCHOUC BSPP FORME E
 GERADE EINSCHRAUBVERSCHRAUBUNG MIT GUMMIDICHTUNG FORM E
 DIN 3852 - METRISCH 24° / AGR-Z
 RACOR RECTO CON JUNTA TÓRICA BSPP FORMA E DIN 3852



F1 Metrisch, Metrico, Metric, Métrique, Métrico

F2 Zylinder-Gasgewinde, Gas cilíndrico, BSPP, Gaz cylindrique,
 Gas cilíndrica

Code	Thread		Dimensions						Pressure		Series
	F1	F2	T	H	L1	L2	L3	Bar	Psi	L/S	
			mm	mm	mm	mm	mm				
AME25SMG12EL.1	36x2	3/4"	25	41	16	23	35	400	5801	S	
AME25SMG16EL.1	36x2	1"	25	41	18	23	35	400	5801	S	
AME30SMG16EL.1	42x2	1"	30	46	18	23,5	37	400	5801	S	
AME30SMG20EL.1	42x2	1.1/4"	30	50	20	23,5	37	400	5801	S	
AME38SMG20EL.1	52x2	1.1/4"	38	50	20	26	42	315	4568	S	
AME38SMG24EL.1	52x2	1.1/2"	38	55	22	26	42	315	4568	S	