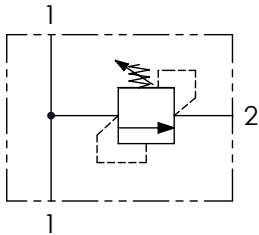
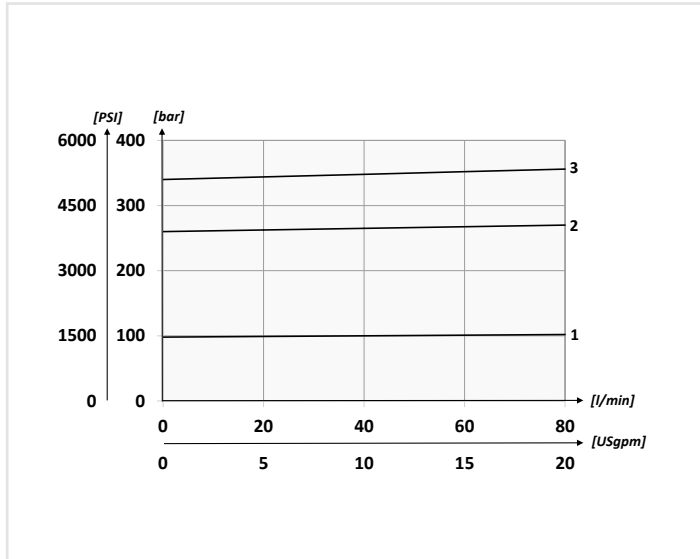




Schema idraulico - Hydraulic circuit



Performances



Dati tecnici - Technical data

Olio idraulico/Mineral oil	ISO 6743/4 (DIN 51524)		
Viscosità olio/Oil viscosity	15-250 mm ² /s (15 to 250 cSt)		
Classe di contaminazione max con filtro Max contamination index with filter	ISO 4406:1999 Classe 19/17/14		
Temperatura dell'olio/Oil temperature	-20°C +80°C	-4°F + 176°F	
Temperatura ambiente/Ambient temperature	-20°C +50°C	-4°F + 122°F	
È indispensabile l'utilizzo di un filtro per proteggere la valvola (filtrazione consigliata 15 µm) It is necessary a filter use to protect the valve (advised filtration 15 µm)			

Caratteristiche tecniche - Technical characteristics

Tipo Type	Portata max (l/min) Max flow (USgpm)	Pressione max (bar) Max pressure (PSI)	Peso approssimativo (kg) Approx weight (lb)
VMDR90120	80 (21.1)	350 (5075)	0,65 (1.43)
VMDR90340			1 (2.2)

Codice ordinazione Ordering code	01	02	03	04
VMDR90				

01	Valvole di massima in linea (Direct acting relief valves)	VMDR90
02	Dimensione (Size)	BSPP 1/2 120
		BSPP 3/4 340
03	Regolazione (Setting)	Chiave (Screw) C
		Volantino (Handknob) Tipo (Type) 81300023 V
04	Molla (Spring) 10/100 bar (145/1450 PSI) max	Incremento pressione al giro (Press. increase) 26 bar/al giro (377 PSI/turn) 1
	Molla (Spring) 20/250 bar (290/3625 PSI) max	Incremento pressione al giro (Press. increase) 41 bar/al giro (595 PSI/turn) 2
	Molla (Spring) 50/350 bar (725/5075 PSI) max	Incremento pressione al giro (Press. increase) 91 bar/al giro (1320 PSI/turn) 3

