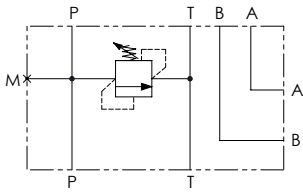


Schema idraulico - Hydraulic circuit



Dati tecnici - Technical data

Olio idraulico/Mineral oil	ISO 6743/4 (DIN 51524)		
Viscosità olio/Oil viscosity	15-250 mm²/s (15 to 250 cSt)		
Classe di contaminazione max con filtro	ISO 4406:1999 Classe 19/17/14		
<i>Max contamination index with filter</i>			
Temperatura dell'olio/Oil temperature	-20°C +80°C	-4°F + 176°F	
Temperatura ambiente/Ambient temperature	-20°C +50°C	-4°F + 122°F	
È indispensabile l'utilizzo di un filtro per proteggere la valvola (filtrazione consigliata 15 µm)			
<i>It is necessary a filter use to protect the valve (advised filtration 15 µm)</i>			

Caratteristiche tecniche - Technical characteristics

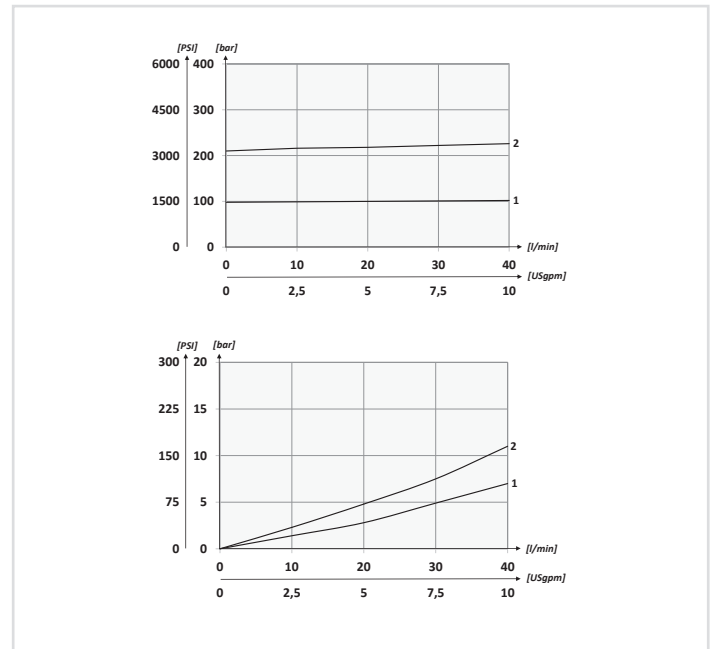
Tipo Type	Portata max Max flow l/min-USgpm	Pressione max Max pressure bar/PSI	Peso approssimativo Approx weight kg/lb	Tipo di valvola Type of valve
BS3	40 (10.6)	210 (3045)	0,8 (1.76)	VMD40S

01	02	03
BS3		

Codice ordinazione Ordering code

01	Basi singole cetop3 in alluminio - attacchi laterali <i>(Aluminium cetop3 single manifolds - lateral ports)</i>	BS3
02	Regolazione (Setting)	Chiave (Hex socket screw)
		Volantino (Handknob) Tipo (Type) 81300109
03	Molla (Spring) 10/90 bar (145/1305 PSI) max	Incremento pressione al giro (Press. increase) 12 bar/al giro (174 PSI/turn)
	Molla (Spring) 20/210 bar (290/3045 PSI) max	Incremento pressione al giro (Press. increase) 30 bar/al giro (435 PSI/turn)

Performances



Attacchi - Pressure drops

P-T-A-B	BSPP 3/8
M	BSPP 1/4

Il blocco in alluminio può essere utilizzato per pressioni fino a 210 bar (3045 PSI)

Aluminium manifold can be used for pressures up to 210 bar (3045 PSI)

mm
(Inches)