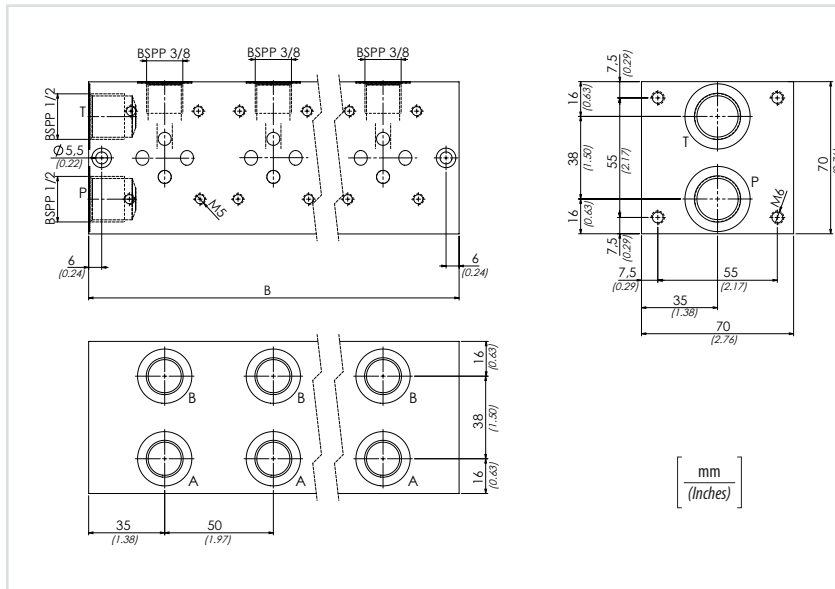
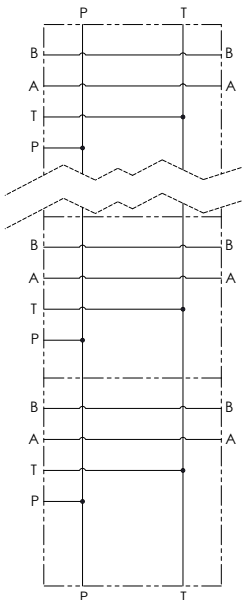


Codice ordinazione Ordering code	01	02	03
	BM		A

01	Basi multiple in parallelo in alluminio utilizzi laterali senza valvola di massima (Aluminium parallel multiple manifolds - lateral ports without relief valves)	BM
02	Numero di stazioni Number of stations	2
		3
		4
		5
		6
03	Alluminio (Aluminium)	A

Schema idraulico
Hydraulic circuit

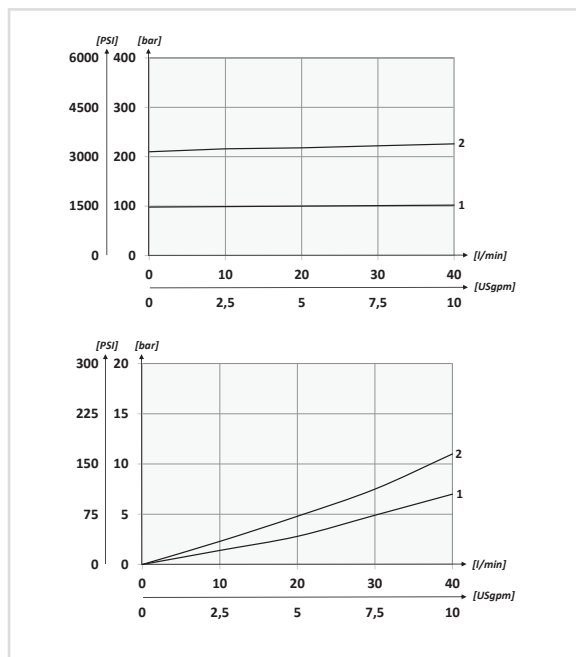


Attacchi - Pressure drops

P-T	BSPP 1/2
M	BSPP 1/4
A-B	BSPP 3/8

Il blocco in alluminio può essere utilizzato per pressioni fino a 210 bar (3045 PSI)
Aluminium manifold can be used for pressures up to 210 bar (3045 PSI)

Performances



Dati tecnici - Technical data

Olio idraulico/Mineral oil	ISO 6743/4 (DIN 51524)
Viscosità olio/Oil viscosity	15-250 mm²/s (15 to 250 cSt)
Classe di contaminazione max con filtro Max contamination index with filter	ISO 4406:1999 Classe 19/17/14
Temperatura dell'olio/Oil temperature	-20°C +80°C -4°F + 176°F
Temperatura ambiente/Ambient temperature	-20°C +50°C -4°F + 122°F
È indispensabile l'utilizzo di un filtro per proteggere la valvola (filtrazione consigliata 15 µm) It is necessary a filter use to protect the valve (advised filtration 15 µm)	

Caratteristiche tecniche - Technical characteristics

Tipo Type	N. di stazioni N. of stations	B	Portata max Max flow l/min-USgpm	Pressione max Max pressure bar/PSI	Peso approssimativo Approx weight kg/lb
BM2	2	120 (4.72)	40 (10.6)	210 (3045)	1,5 (3.30)
BM3	3	170 (6.69)			2,1 (4.62)
BM4	4	220 (8.66)			2,7 (5.95)
BM5	5	270 (10.63)			3,3 (7.27)
BM6	6	320 (12.60)			3,9 (8.59)