

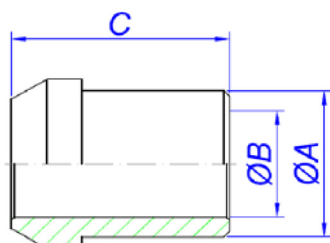


### APLICACIONES Y PROPIEDADES

Cono de ajuste soldable BSPP. Roscas de acuerdo a Norma ISO 8434-6. Es el sistema empleado tradicionalmente para la alta presión en sistemas oleo-dinámicos. Sistema de racordaje fácil de montar y de mantenimiento; las herramientas necesarias son llaves normales, permitiendo una estanqueidad total con presiones relativamente altas y par de apriete bajo.

### COMPOSICIÓN

<b>Material:</b>	Acero estirado o acero forjado según DIN3859-1.
<b>Tratamiento de superficie:</b>	Protegido mediante tratamiento sin Cromo 6.
<b>Resistencia al óxido:</b>	Férrico 400 horas, de ZINC 200 horas.
<b>Temperatura acero:</b>	-40°C a +200°C
<b>Temperatura juntas:</b>	NBR: -25°C a +100°C FPM: -15°C a +200°C PTFE: -100°C a +250°C
<b>Presión de servicio:</b>	Hasta 300 bar.
<b>Coefficiente DIN:</b>	1:3 (DIN14002)



CÓDIGO	A	B	C
CONO-04	1/4"	5,5	26
CONO-06	3/8"	7	28
CONO-08	1/2"	11	29
CONO-12	3/4"	15	33
CONO-16	1"	19	37
CONO-20	1.1/4"	26,5	42
CONO-24	1.1/2"	31	43
CONO-32	2"	40	55