

APLICACIONES Y PROPIEDADES

El racor Humet está extendido a nivel nacional como unión rápida hasta diámetros grandes. También es conocido como Cardan o Perrot.

Utilizado en regadíos, camiones cisterna, sector agrícola y construcción.

Es un sistema similar al Cam, fácil y seguro en el uso.

Pueden soportar presiones de trabajo de hasta 10 bar.

El material utilizado en los racores es el acero zincado y el inoxidable.

Se pueden suministrar todo tipo de variantes en cuanto a Tipo y Diámetros, curvas, piezas para soldar, reducciones, juntas, etc.

MODELOS



**ACERO ZINCADO
GARRA - MANGUERA**

TIPO	Ø MANGUERA	CÓDIGO
50	50	061201040
50	60	061201050
70	60	061201051
70	70	061201060
70	75	061201070
89	80	061201080
89	90	061201090
108	80	061201081
108	90	061201091
108	100	061201100
108	110	061201110
133	120	061201120
133	125	061201130
159	150	061201140
159	160	061201150



**ACERO ZINCADO
BOLA - MANGUERA**

TIPO	Ø MANGUERA	CÓDIGO
50	50	061202040
50	60	061202050
70	60	061202051
70	70	061202060
70	75	061202070
89	80	061202080
89	90	061202090
108	80	061202081
108	90	061202091
108	100	061202100
108	110	061202110
133	120	061202120
133	125	061202130
159	150	061202140
159	160	061202150



**ACERO ZINCADO
GARRA - ROSCA MACHO**

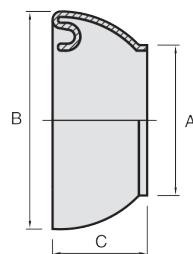
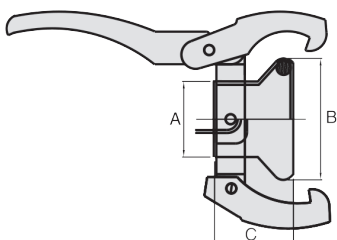
TIPO	ROSCA	CÓDIGO
50	1.1/2"	061203030
50	2"	061203040
70	2"	061203041
70	2.1/2"	061203050
89	3"	061203061
108	3.1/2"	061203071
108	4"	061203080
133	4.1/2"	061203081
133	5"	061203090
159	6"	061203100



**ACERO ZINCADO
BOLA - ROSCA MACHO**

TIPO	ROSCA	CÓDIGO
50	1.1/2"	061204030
50	2"	061204040
70	2"	061204041
70	2.1/2"	061204050
89	3"	061204061
108	3.1/2"	061204071
108	4"	061204080
133	4.1/2"	061204081
133	5"	061204090
159	6"	061204100

MEDIDAS

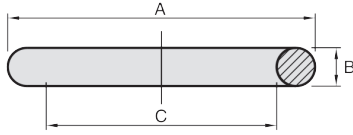


HUMET HEMBRA PARA SOLDAR

TIPO	MEDIDA	A	B	C
50	50/60	54	85	48
70	60/70	74	106	49
89	80/90	93	136	67
108	100/110	113	161	85
133	120/125	139	189	95
159	150/160	166	222	85
216	200			

HUMET MACHO PARA SOLDAR

TIPO	MEDIDA	A	B	C
50	1.1/2" - 2"	54	77	32
70	2" - 2.1/2"	74	105	43
89	3"	93	134	46
108	4"	113	155	49
133	5"	139	179	55
159	6"	166	210	60
216	8"		315	75



HUMET JUNTA TÓRICA

TIPO	A	B	C
50	85	11	63
70	103	13	77
89	137	14	109
108	160	18	124
133	190	22	146
159	217	20,5	176
216			