

APLICACIONES Y PROPIEDADES

El racor Bauer está extendido a nivel europeo como unión rápida hasta diámetros grandes. Utilizado en regadíos, camiones cisterna, sector agrícola y construcción.

Es un sistema similar al Cam, fácil y seguro en el uso.

Pueden soportar presiones de trabajo de hasta 10 bar.
El material utilizado en los racores es el acero zincado y el inoxidable.

Se pueden suministrar todo tipo de variantes en cuanto a Tipo y Diámetros, curvas piezas para soldar, reducciones, juntas, etc.

MODELOS



**ACERO ZINCADO
BOLA GARRA - MANGUERA**

TIPO	Ø MANGUERA	CÓDIGO
50	50	061101050
50	60	061101060
76	70	061101070
76	75	061101080
89	80	061101090
89	90	061101100
108	100	061101110
108	110	061101120
133	125	061101130
159	150	061101150
159	160	061101160
194	200	061101200
250	250	061101250
300	300	061101300



**ACERO ZINCADO
HEMBRA - MANGUERA**

TIPO	Ø MANGUERA	CÓDIGO
50	50	061102050
50	60	061102060
76	70	061102070
76	75	061102080
89	80	061102090
89	90	061102100
108	100	061102110
108	110	061102120
133	125	061102130
159	150	061102150
159	160	061102160
194	200	061102200
250	250	061102250
300	300	061102300



ACERO ZINCADO
BOLA GARRA - ROSCA MACHO

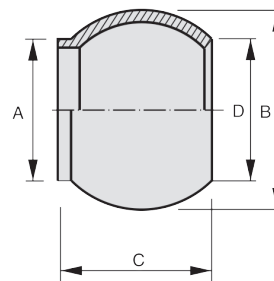
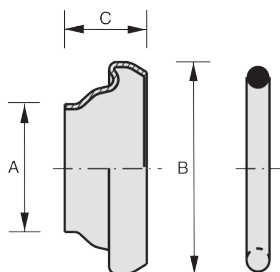
TIPO	ROSCA	CÓDIGO
50	1.1/2"	061103040
50	2"	061103050
76	2.1/2"	061103060
89	3"	061103070
108	4"	061103080
133	5"	061103090
159	6"	061103100
194	8"	061103110



ACERO ZINCADO
HEMBRA - ROSCA MACHO

TIPO	ROSCA	CÓDIGO
50	1.1/2"	061104040
50	2"	061104050
76	2.1/2"	061104060
89	3"	061104070
108	4"	061104080
133	5"	061104090
159	6"	061104100
194	8"	061104110

MEDIDAS

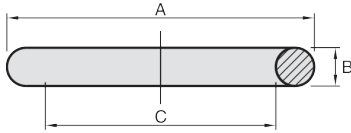


HEMBRA PARA SOLDAR

TIPO	MEDIDA	A	B	C
50	50/60	51	83	31
76	70/75	78	117	35
89	80/90	92	137	45
108	100/110	111	166	54
133	120/125	137	191	55
159	150/160	164	212	51
194	200	200	267	82
250	250	250	346	103
300	300	300	400	105

MACHO PARA SOLDAR

TIPO	MEDIDA	A	B	C	D
50	1.1/2" - 2"	51	70	55	51
76	2.1/2"	78	98	73	80
89	3"	92	120	91	93
108	4"	111	145	109	111
133	5"	137	158	97	137
159	6"	163	180	104	156
194	8"	198	230	133	199
250	10"	250	300	172	252
300	12"	298	340	175	298



BAUER JUNTA TÓRICA			
TIPO	A	B	C
50	80	9	62
76	116	14	88
89	133	14	105
108	160	15	130
133	188	24	140
159	203	19	165
194	256	18	220
250	340	22	296
300	390	28	334