

APLICACIONES Y PROPIEDADES

El racor Guillemín o simétrico es de origen francés. Es un acople rápido para trasvase de fluidos y pulverulentos en presiones de hasta 16 bar.

Verifica la norma NF E29-572.


El racor cuenta con 2 piezas en las que una cierra sobre la otra realizando un acople estanco y rápido.

Las roscas hembra y macho son del tipo BSPP (rosca gas paralela).

Se utilizan en 3 materiales principales: aluminio, acero inoxidable AISI316 y polipropileno con un 30% de fibra de vidrio. Las juntas son de NBR habitualmente.

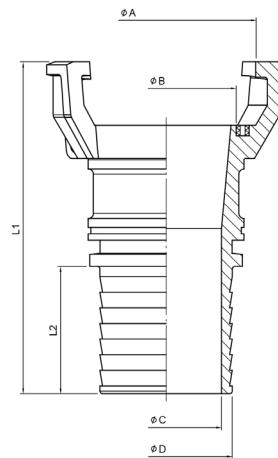
Sistema común en el sector petroquímico y alimentario.

MODELOS



MANGUERA

DN / ØMANG	ALUMINIO CÓDIGO	INOXIDABLE CÓDIGO	POLIPROP. CÓDIGO
20 / 25 mm	060201000	060201040	
25 / 30 mm	060201001	060201041	
32 / 35 mm	060201002	060201042	
40 / 40 mm	060201003	060201043	060201063
40 / 45 mm	060201004	060201044	
50 / 50 mm	060201005	060201045	060201065
50 / 55 mm	060201006	060201046	
65 / 65 mm	060201007	060201047	
65 / 70 mm	060201008	060201048	
80 / 75 mm	060201009	060201049	060201069
80 / 80 mm	060201010	060201050	
80 / 90 mm	060201011	060201051	
100 / 100 mm	060201012	060201052	
100 / 105 mm	060201013		
100 / 110 mm	060201014	060201054	
150 / 150 mm	060201015	060201055	



DN	20	25	32	40	50	65	80	100	125	150
A	32	37	42,5	55	70	84	113	123	160	196
B	23	27,5	32	43	54	70	85	103	132	156
C	20	24	30	34	45,5	55	69	92	118	139
D	25	30	35	40	51	65	76	100	128	152
L1	75	76	79	112	127	134	149	192	200	278
L2	33	33	33	45	48	55	60	95	92	136



REDUCCIONES

DN / ØMANG	ALUMINIO	INOXIDABLE	POLIPROP.
	CÓDIGO	CÓDIGO	CÓDIGO
40 / 50 mm	060208000	060208040	
40 / 65 mm	060208001	060208041	
40 / 80 mm	060208002		
40 / 100 mm	060208003	060208043	
50 / 65 mm	060208004	060208044	
50 / 80 mm	060208005	060208045	060208065
50 / 100 mm	060208006	060208046	
65 / 80 mm	060208007	060208047	
65 / 100 mm	060208008	060208048	
80 / 100 mm	060208009	060208049	



ROSCA HEMBRA CON CIERRE

DN / ØMANG	ALUMINIO	INOXIDABLE	POLIPROP.
	CÓDIGO	CÓDIGO	CÓDIGO
20 - 3/4"	060202000	060202040	060202060
25 - 1"	060202001	060202041	060202061
32 - 1.1/4"	060202002	060202042	060202062
40 - 1.1/2"	060202003	060202043	060202063
50 - 2"	060202004	060202044	060202064
65 - 2.1/2"	060202005	060202045	060202065
80 - 3"	060202006	060202046	060202066
100 - 4"	060202007	060202047	060202067
150 - 6"	060202008	060202048	060202068



ROSCA HEMBRA SIN CIERRE

DN / ØMANG	ALUMINIO	INOXIDABLE	POLIPROP.
	CÓDIGO	CÓDIGO	CÓDIGO
20 - 3/4"	060203000	060203040	060203060
25 - 1"	060203001	060203041	060203061
32 - 1.1/4"	060203002	060203042	060203062
40 - 1.1/2"	060203003	060203043	060203063
50 - 2"	060203004	060203044	060203064
65 - 2.1/2"	060203005	060203045	060203065
80 - 3"	060203006	060203046	060203066
100 - 4"	060203007	060203047	060203067
150 - 6"	060203008	060203048	060203068



ROSCA MACHO CON CIERRE

DN / ØMANG	ALUMINIO	INOXIDABLE	POLIPROP.
	CÓDIGO	CÓDIGO	CÓDIGO
20 - 3/4"	060204000	060204040	060204060
25 - 1"	060204001	060204041	060204061
32 - 1.1/4"	060204002	060204042	060204062
40 - 1.1/2"	060204003	060204043	060204063
50 - 2"	060204004	060204044	060204064
65 - 2.1/2"	060204005	060204045	060204065
80 - 3"	060204006	060204046	060204066
100 - 4"	060204007	060204047	060204067
150 - 6"	060204008	060204048	060204068



ROSCA MACHO SIN CIERRE

DN / ØMANG	ALUMINIO	INOXIDABLE	POLIPROP.
	CÓDIGO	CÓDIGO	CÓDIGO
20 - 3/4"	060205000	060205040	060205060
25 - 1"	060205001	060205041	060205061
32 - 1.1/4"	060205002	060205042	060205062
40 - 1.1/2"	060205003	060205043	060205063
50 - 2"	060205004	060205044	060205064
65 - 2.1/2"	060205005	060205045	060205065
80 - 3"	060205006	060205046	060205066
100 - 4"	060205007	060205047	060205067
150 - 6"	060205008	060205048	060205068



**TAPÓN
CON CIERRE**

DN	ALUMINIO	INOXIDABLE
	CÓDIGO	CÓDIGO
20	060206000	060206040
25	060206001	060206041
32	060206002	060206042
40	060206003	060206043
50	060206004	060206044
65	060206005	060206045
80	060206006	060206046
100	060206007	060206047



**TAPÓN
SIN CIERRE**

DN / ØMANG	POLIPROPILENO	ALUMINIO
	CÓDIGO	
50	060207064	
65	060207065	
80	060207066	060207006
100	060207067	060207007



**TAPÓN SIN CIERRE
CON ASA**

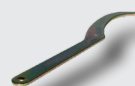
DN / ØMANG	ALUMINIO
	CÓDIGO
80	060207076
100	060207077

JUNTAS Y LLAVES



JUNTAS

DN	NBR	EPDM	FKM	PTFE
	CÓDIGO	CÓDIGO	CÓDIGO	CÓDIGO
20	060209000	060209020	060209040	060209060
25	060209001	060209021	060209041	060209061
32	060209002	060209022	060209042	060209062
40	060209003	060209023	060209043	060209063
50	060209004	060209024	060209044	060209064
65	060209005	060209025	060209045	060209065
80	060209006	060209026	060209046	060209066
100	060209007	060209027	060209047	060209067



LLAVES

DN	ACERO
	CÓDIGO
20 - 115	060210005

**Materiales y rango
de temperatura:**

NBR: -10°C a +80°C
 EPDM: -20°C a +130°C
 FKM: -20°C a +180°C
 PTFE: -30°C a +300°C